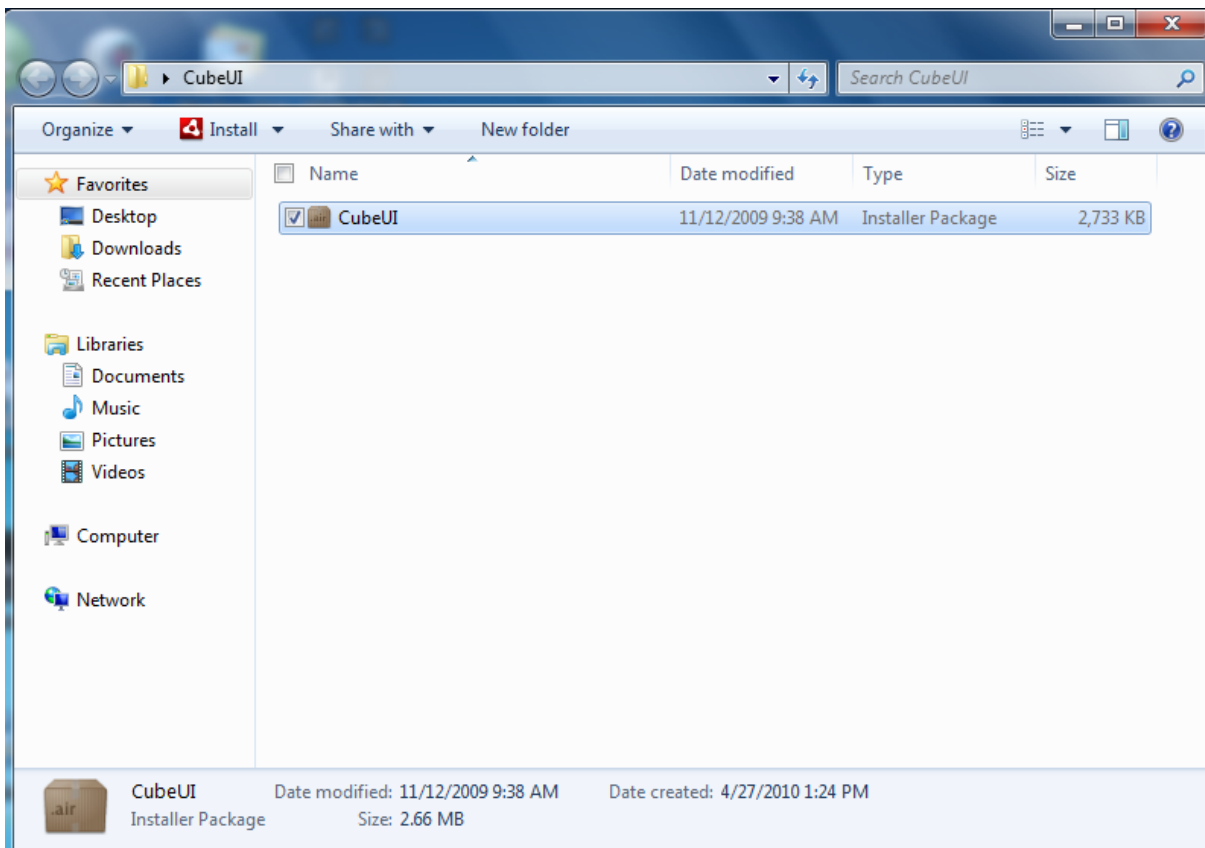


Viliv ShuffleUI (Windows 7)

ShuffleUI muss für Win7 separat installiert werden.

Achtung : Untenstehende Anleitung wurde ursprünglich f. S5 und X70EX erstellt. Dort heisst das „ShuffleUI“ Programm „CubeUI“. Die Installationsschritte sind aber analog anzuwenden. Außerdem muss vorher die Firmware aktualisiert Werden (mit „EC_S7_4410.exe“).

Mit einen Doppelklick gelangen Sie in die Installation.



Es öffnet sich ein kleines schwarzes Fenster.

Klicken Sie auf „Install“ --> „Continue“ --> „I Agree“

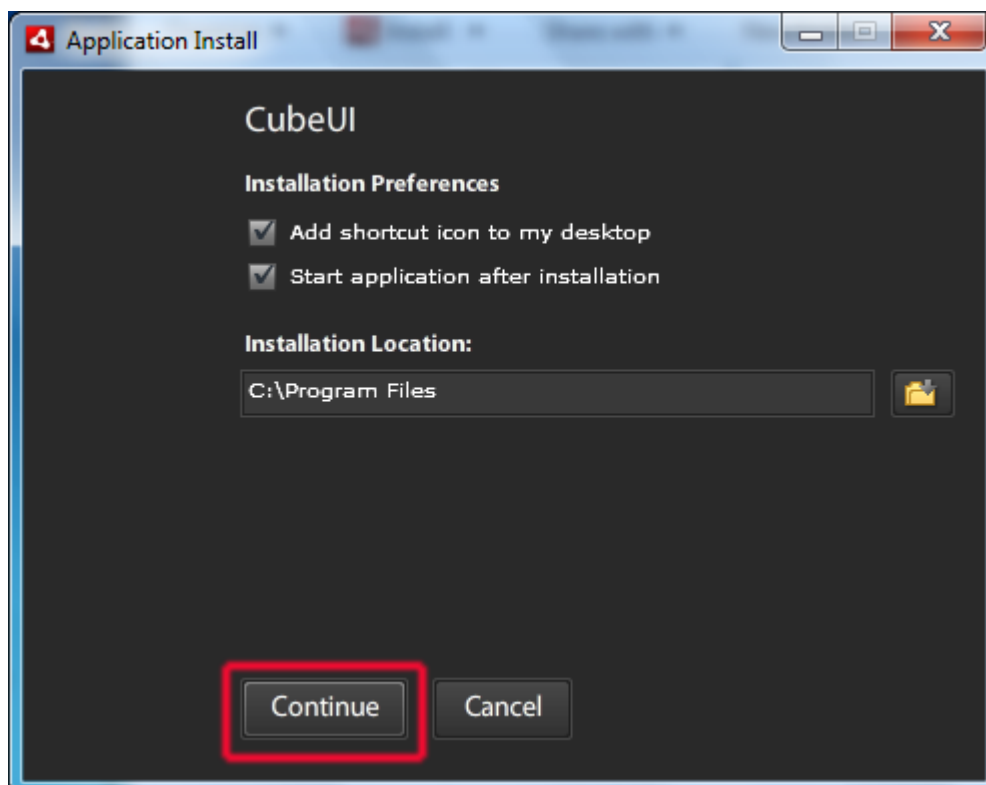
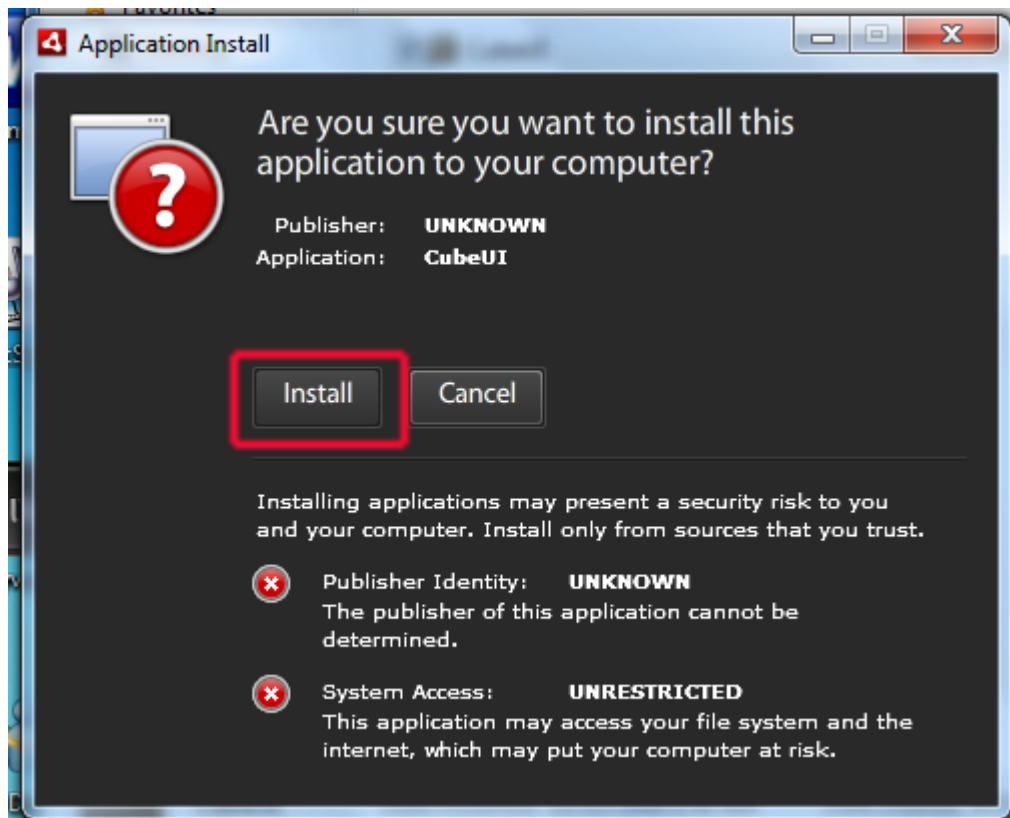
Die Installierung dauert nur ca. 1 Minute und wenn das Programm installiert wurde, dann schliesst sich das Fenster automatisch.



CARTFT.COM

Shop for mobile
PC- and GPS-Solutions

Power Up Your Car

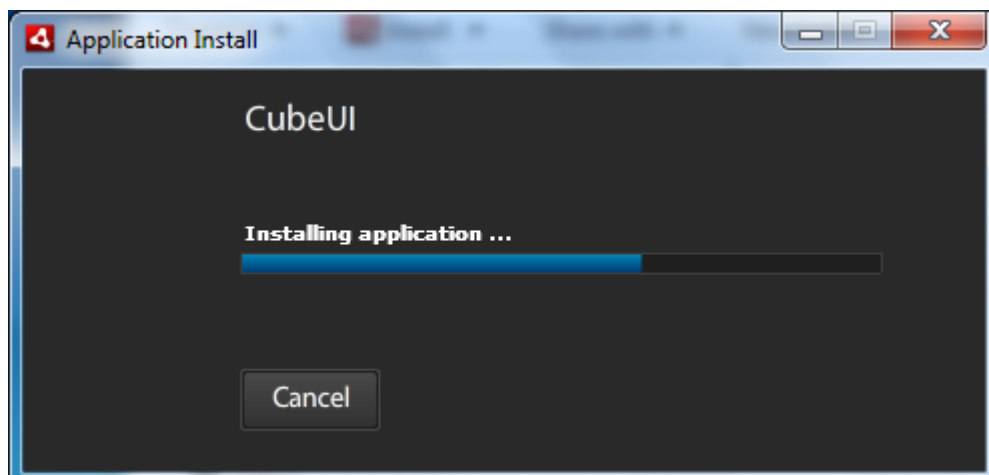
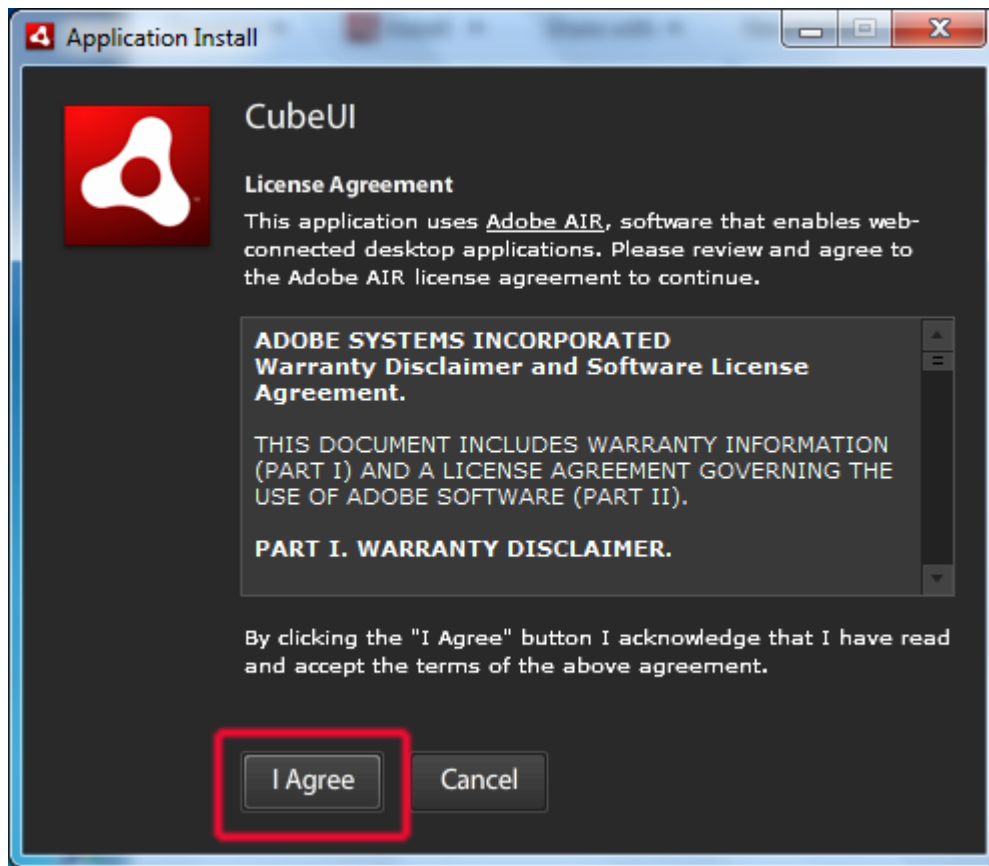




CARTFT.COM

Shop for mobile
PC- and GPS-Solutions

Power Up Your Car



Wenn Sie wollen, dass sich das Programm CubeUI bei jedem Neustart automatisch öffnet, dann gehen Sie wie folgt vor.

Machen Sie einen Doppelklick auf die Desktop Verknüpfung „Viliv Manager“

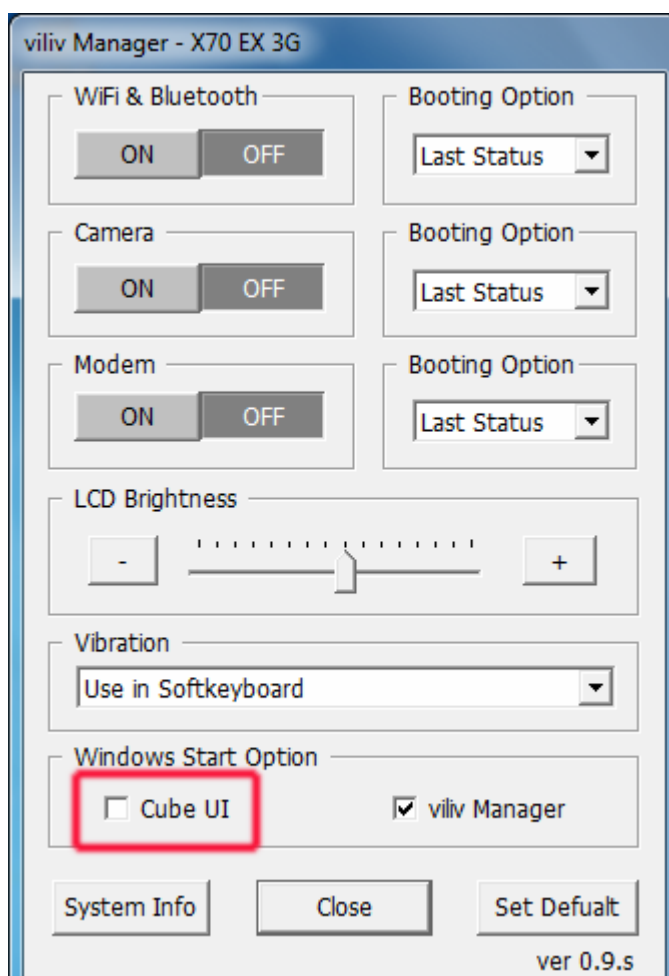


CARTFT.COM
Shop for mobile
PC- and GPS-Solutions

Power Up Your Car



Im „Viliv Manager“ setzen Sie ein Hacken beim CubeUI.

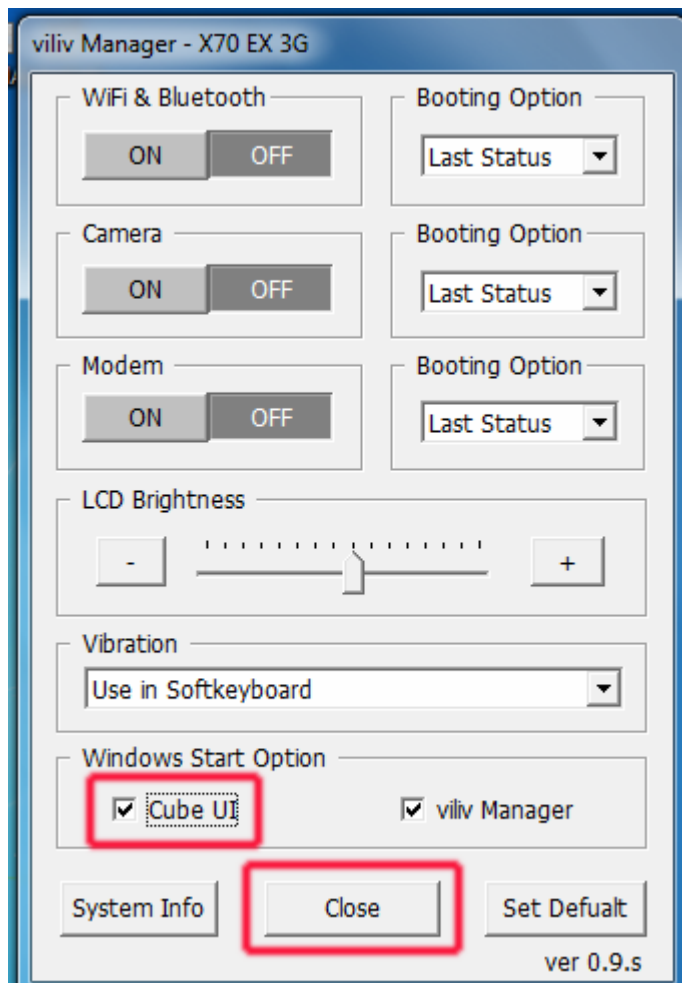


Schliessen Sie danach das Fenster und führen einen Neustart durch.

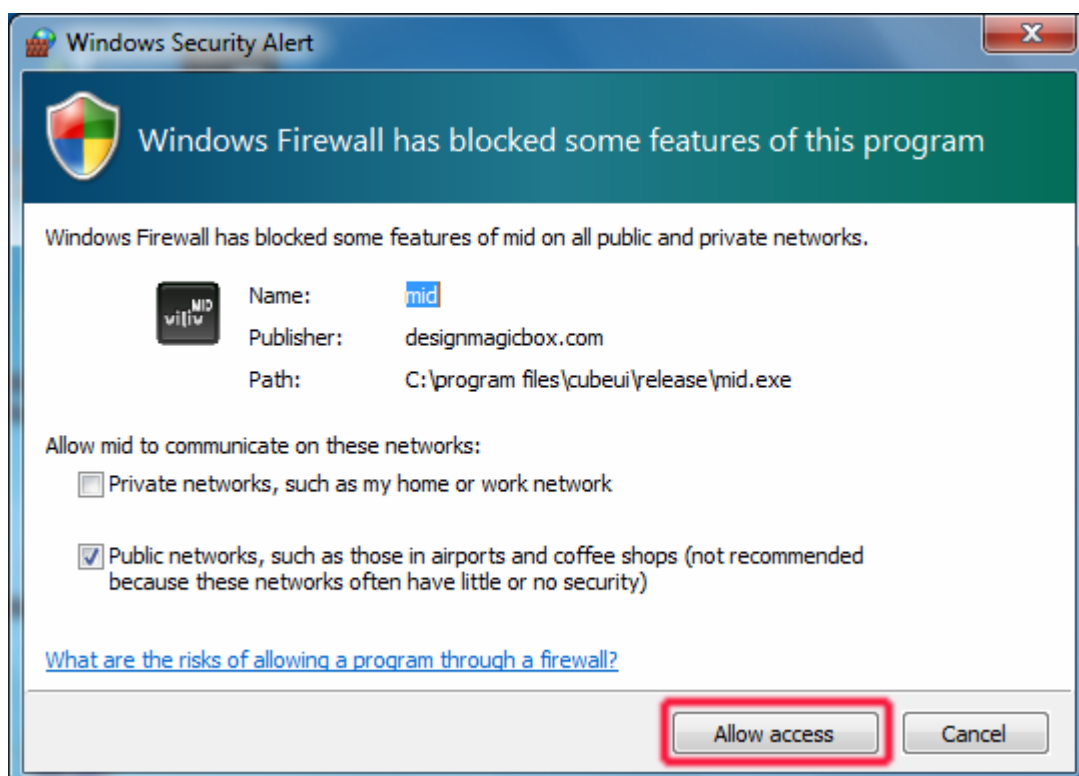


CARTFT.COM
Shop for mobile
PC- and GPS-Solutions

Power Up Your Car



Nachdem Sie das System neugestartet haben, erscheint dieses Fenster, bestätigen Sie es



Sie können das Programm nun nutzen



Die neue Verknüpfung „MID“ öffnet den CubeUI ebenfalls.

